

# Liefer- und Montagehinweise für Betonzisternen

## Fracht, Lieferzeit, Bestellung und Anlieferung

Die Betonzisternen liefern wir günstig, inkl. Frachtkosten (innerhalb unseres Liefergebietes, Festland: Bayern, außer Berchtesgaden, Inzell und Ruhpolding, weitere Liefergebiete auf Anfrage) ab Lagerplatz.

Die Lieferzeit beträgt weniger als 15 Werktage, sofern keine Sonderausführungen gewünscht sind.

(Lieferzeit für Sonderausführungen auf Anfrage).

Terminverschiebungen sind nur bis 3 Arbeitstage vor dem avisierten und bestätigten Liefertermin möglich. Bei unvermeidlichen Terminverschiebungen innerhalb dieser Frist werden zusätzlich die tatsächlich nachweislichen Kosten beaufschlagt.

Bei Stornierungen von Sonderanfertigungen wird der tatsächlich anfallende Schaden geltend gemacht.

**Die Anlieferung kann infolge der Verkehrssituation, Wetter, usw. nicht auf die Stunde genau festgelegt werden.**

Da Sie Personal und Arbeitsgerät (zum Ausrichten der Zisterne und ggf. zum Vermörteln des Konus) bereitstellen müssen, planen Sie bitte ausreichend Zeit ein.

## Schachtabdeckung und Konus

Eine Schachtabdeckung mit Rahmen 625 x 80 mm bis 5,0 t wird mitgeliefert (12,5 t bzw. 40 t auf Anfrage). **Bei den Zisternen bis 10600 Liter Nutzvolumen ist der Konus werksseitig aufgesetzt, bei Zisternen über 10600 Liter Nutzvolumen muss der Konus bauseitig aufgesetzt werden.** Entsprechender Mörtel der Mörtelgruppe M10 (alte Mörtelgruppe 3) nach DIN EN 998-2 (ca. 2 Eimer) und ausführendes Personal (2 Arbeiter) ist bauseitig zu stellen. Zur Anpassung an das Erdniveau können Auflageringe DN 625 nach DIN 4034 Teil 2 mitbestellt werden oder aus nahezu jedem Baustoffhandel vor Ort bezogen werden.

## Baugrube, Einbau, Belastung

Der Durchmesser der Baugrube sollte je nach Bodenbeschaffenheit ca. 1,5 m größer als der Durchmesser der Zisterne sein. Der Untergrund muss vor dem Einbringen der Zisterne mit einem ca. 10 cm hohen Sand- oder Kiesbett aufgeschüttet und verdichtet werden. Die in den Datenblättern angegebene Belastbarkeit der Zisterne ist zu berücksichtigen. Vor dem Befüllen der Zisterne mit Wasser muss diese von außen verfüllt sein.

## Absetzen und Versetzen der Zisterne

Zumeist kann der Ladekran des Liefer-LKW zum Versetzen der Zisterne genutzt werden. Dazu muss der LKW (ca. 10 m Länge, 3 m Breite, 4 m Höhe und 30 t Gewicht) sicher bis an die Grube heranfahren und die seitlichen Stützen (2,5 m) ausfahren können. D.h. die Zufahrt zur Grube muss mind. 3,5m breit, befestigt, befahrbar mit ca. 30 t und eben sein. Der Arbeitsraum von 6x11 m muss gewährleistet sein. Treten Behinderungen auf, z. B. keine Zufahrtsmöglichkeit (evtl. Aufgrund der LKW-Länge), kein oder zu kleiner Arbeitsraum, Behältergrube nicht fertig, schlechte Geländebeschaffenheit (Gefälle / Festigkeit) oder andere Gründe, die ein Versetzen verhindern, wird die Zisterne in nächstmöglicher Nähe zur Baustelle bzw. Grube ebenerdig abgesetzt. Im Zweifel liegt die Entscheidung beim Fahrer. Das Versetzen wird dann kunden- bzw. bauseitig organisiert. Dadurch entstehende Mehrkosten trägt der Kunde bzw. der Auftraggeber. Zusätzliche Versetz-, Warte- und Rangierzeiten werden mit **35,70 €, inkl. MWST** je angefangene Viertelstunde in Rechnung gestellt. Eine Garantie für das Versetzen der Betonzisternen mit dem LKW-Ladekran in die Baugrube kann nicht gewährleistet werden.

## Warenannahme

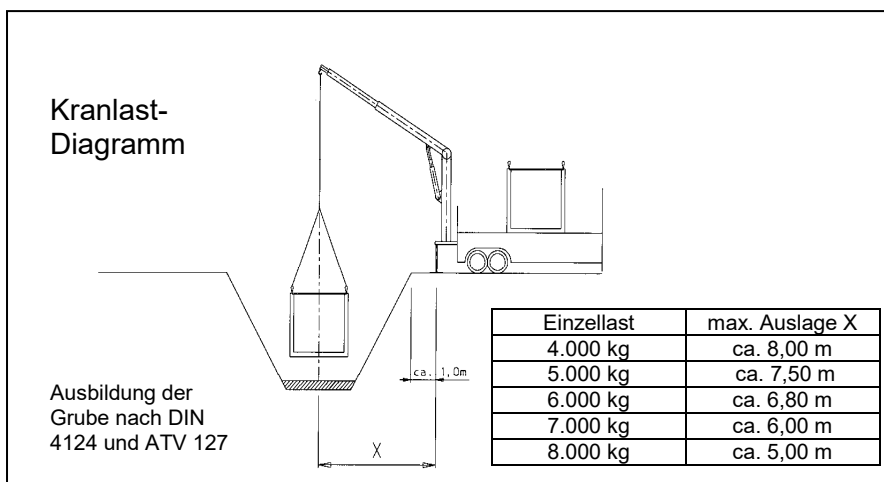
Sollte die Ware Mängel aufweisen oder nicht mit den von Ihnen bestellten Merkmalen übereinstimmen, bitten wir Sie, die Annahme der Ware zu verweigern.

## Grundwasser

Bei Grundwasser ist die Zisterne gegen Auftrieb zu sichern, sofern der max. Grundwasserspiegel über die Hälfte der Zisternentopfhöhe steigen kann. Zisternen mit außen integrierter Grundwassersicherung auf Anfrage.

## Seilschlaufen und Kugelkopfabheber (falls Zisterne bauseits versetzt werden soll)

Verbleib beim Kunden **39,27 € inkl. MWST** je Seilschleife und **223,72 € inkl. WMST** je Kugelkopfabheber (jeweils 3 Stück). Bei für uns frachtfreier Rückgabe innerhalb 4 Wochen an Norbert Böhm Regenwassernutzung, Auenstr. 12, 83620 Feldkirchen-Westerham, mit der Kopie des Lieferscheins, erfolgt Gutschrift in Höhe von 90 % des Pfandeinsatzes.



Regenwasser-Nutzung  
Norbert Böhm

Telefon: 08062 - 72 99 62  
Telefax: 08062 - 72 51 899  
83620 Feldkirchen-Westerham  
Auenstraße 12

[www.regenwasser-boehm.de](http://www.regenwasser-boehm.de)  
[info@regenwasser-boehm.de](mailto:info@regenwasser-boehm.de)